



Parduodamas namas

Moluvėnų g., Moluvėnų k., Trakų r. sav.

109 000 € (765€/m²)



 Kambarių sk. 3

 Statybos metai 1994 m.

 Plotas 142.54 m²

PARDUODAMAS GYVENAMASIS NAMAS SU PIRTIMI IR GARAŽU SODO SKLYPE,
MOLUVĖNUOSE!

BENDRA INFORMACIJA

Žemės sklypas:

- Plotas – 5,51 a;
- Paskirtis – žemės ūkio;
- Naudojimo būdas – mėgėjų sodo žemės sklypai;

Pastatas – gyvenamasis namas:

- Bendras plotas – 142,54 kv. m.;
- Naudingas plotas – 94,62 kv. m.;

- Rūsio patalpų plotas – 31,94 kv. m.;
- Kambarių skaičius – 3;
- Statybos metai – 1994 m; Rekonstravimo metai – 2007 m;
- Namų tipas – mūrinis;
- Namų šildymo tipas – kietu kuru (pečius), elektra (elektriniai radiatoriai).

KAMBARIŲ APDAILA:

- Grindys – medinės; virtuvėje, vonios kambaryje ir tualete – plytelės;
- Sienos – dažytos; vonios kambaryje ir tualete – plytelės;
- Langai – plastikiniai, stiklo paketų;
- Durys – šarvo.

KITA INFORMACIJA

- Parduodamas žemės sklypas su gyvenamuoju namu vaizdingoje vietovėje, sodų bendrijoje „Pasaka“;
- Namai yra mūrinis, 2007 m. buvo apšiltintas, pakeisti langai, stogo danga;
- Namai šildomi kietu kuru (pečiumi), antrame aukšte papildomai įrengti elektriniai radiatoriai;
- Rūsyje įrengta pirtis ir garažas, yra dirbtuvės/sandėliavimo patalpa;
- Vanduo – iš šulinio;
- Kanalizacija – vietinė;
- Tvarkingas prižiūrimas sklypas, auga vaismedžiai;
- Kieme įrengta pavėsinė bei šiltnamiai;
- Visai šalia, už ~300 m yra Gižiūnų ežeras;
- Patogus privažiavimas: nuo namo iki akmenimis grįsto kelio ~ 220 m žvyrkelio, nuo A1 kelio iki namo ~ 920 m.

APLINKA IR INFRASTRUKTŪRA

- Iki Vilniaus Arkikatedros ~ 22,5 km;
- Apylinkėse vyrauja vaizdingos ir miškingos vietovės, kitoje A1 kelio pusėje – Didžiulio ežeras;
- Artimiausios maisto prekių parduotuvės – Grigiškėse (Maxima, IKI, Norfa).

Tel. 8 656 29697

NT brokerė Ieva Grosmanaitė

REMAX Lietuva

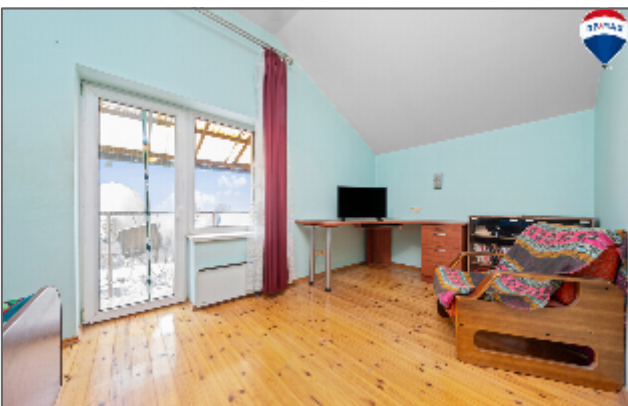
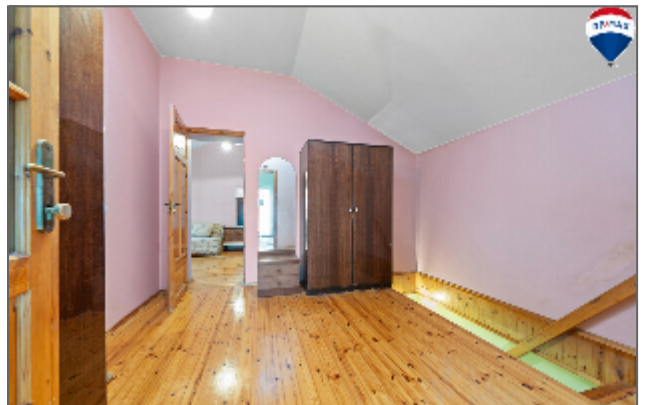
ieva.grosmanaite@remax.lt

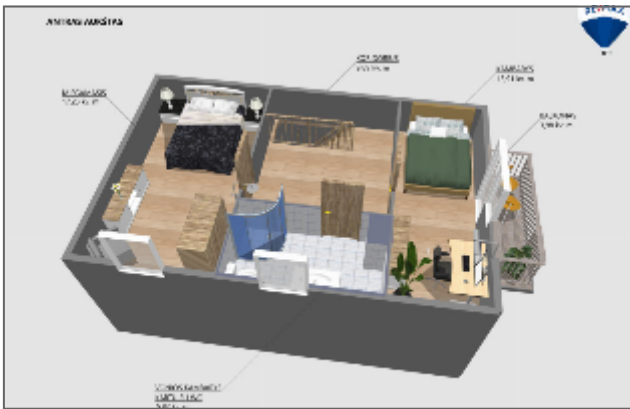
www.remax.lt

Parduodate, nuomojate, ar ieškote įsigyti nekilnojamąjį turtą?


Visada rasiu laiko Jums, mielai padėsiu visais su nekilnojamuoju turtu susijusiais klausimais.

Nežinote kiek vertas Jūsų būstas? Skambinkite – ĮVERTINSIU NEMOKAMAI.









Reikia parduoti ar išnuomoti
nekilnojamąjį turtą?
Lauksiu Jūsų skambučio!

IEVA GROSMAITAITE, Nekilnojamojo turto brokerė
+370 656 29 697 ieva.grosmanaitė@remax.lt

RE/MAX

A promotional graphic featuring a portrait of Ieva Grosmanaitė, a woman with blonde hair wearing a black blazer over a grey top. The background is a textured grey wall. The text is in Lithuanian, asking if the viewer needs to sell or rent real estate and offering to receive a call. Contact information for Ieva Grosmanaitė is provided at the bottom. The RE/MAX logo is in the bottom right corner.



Ieva Grosmanaitė

REMAX One

 +37065629697

 ieva.grosmanaite@remax.lt

Kalbos: LT, EN, RU

2016 m. prisijungiau prie tarptautinės REMAX komandos. Nuo to momento lydžiu klientus priimant vienus svarbiausių finansinių sprendimų - perkant, parduodant, nuomojant bei investuojant į nekilnojamąjį turtą. Konsultuoju visais NT klausimais.

Mano įgytos žinios statybos inžinerijos ir technologijų srityse suteikia galimybę įvertinti objektus ne tik iš NT rinkos perspektyvos, bet ir techniniu požiūriu.

Aktyviai domiuosi NT rinkos naujienomis bei aktualijomis. Visuomet įsigilinu į kiekvieno kliento individualius poreikius ir užtikrinu saugų bei sklandų procesą.

Jei svarstote parduoti savo būstą ar ieškote naujų namų – kviečiu pasikalbėti. Pirma konsultacija visuomet nemokama.