



Parduodamas namas

Navasodų k., Marijampolės sav.

159 000 € (1 252€/m²)



 Kambarių sk. 3

 Statybos metai 1999 m.

 Plotas 127 m²

Parduodama išpuoselėta sodyba Navasodų kaime, Marijampolės savivaldybėje – puikus pasirinkimas šeimai, ieškančiai ramybės ir erdvės gamtos apsuptyje.

Namas mūrinis, pastatytas 1999 metais, išlaikytas, puikios būklės ir pritaikytas šiuolaikiniam gyvenimui. Bendras namo plotas – 127 kv.m., išdėstytas per du aukštus plus neįrengta mansarda kur galima įrengti papildomus kambarius.

Sklypas ir aplinka

Sklypo plotas 83 arai, kurį supa pušynas ir daug žalumos, o atviri gamtos peizažai ir netoliese esantis miškas sukuria išskirtinę ramybės oazę, todėl čia galėsite mėgautis ne tik gražiais vaizdais, bet ir švriu oru bei paukščių čiulbėjimu. Erdviame sklype atsiveria

galimybės aktyviam poilsiui, sodininkystei ar vaikų žaidimams gryname ore. (Šeimininkas užsiima bitininkyste, todėl perkančiam bitininkystės entuziastui bitynas galėtų būti dovana.) Prie namo įrengta lauko terasa – puiki vieta rytinei kavai ar jaukiems vakarams su šeima ir draugais. O puikus tvėnkynys su tiltu ir pavėsine džugių ne tik žvejybos mėgėjų bet ir visą šeimą. Tai unikali vieta – gyvenimui ir poilsiui. Sklypas lengvai pasiekiamas – geras privažiavimas visais metų laikais.

Komunikacijos – vietinis vandentiekis ir kanalizacija, elektra (tame tarpe ir trifazis įvadas). Šildymas centrinis – kieto kuro katilas, radiatoriai. Yra karšto vandens boileris, vonia ir dušas.

Papildomos patalpos ir infrastruktūra

Po namu yra rūsys, kuriame įrengta katilinė, vonios kambarys ir tualetas bei kitos pagalbinės patalpos.

Prie tvėnkynio pastatytas laisvalaikio pastatas, kur vietos užteks tiek šeimos nariams, tiek svečiams.

Sklype taip pat yra du garažai, bei kitos pagalbinės ūkio patalpos.

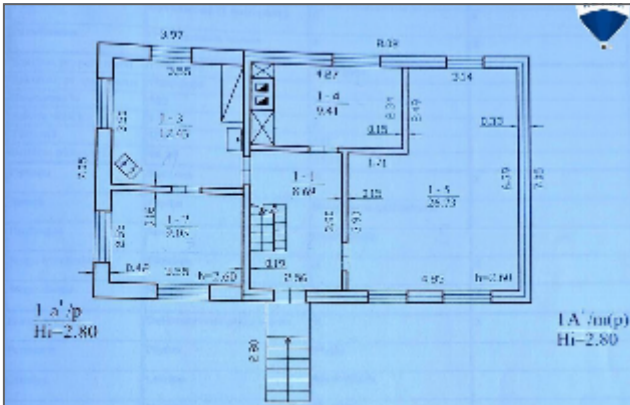
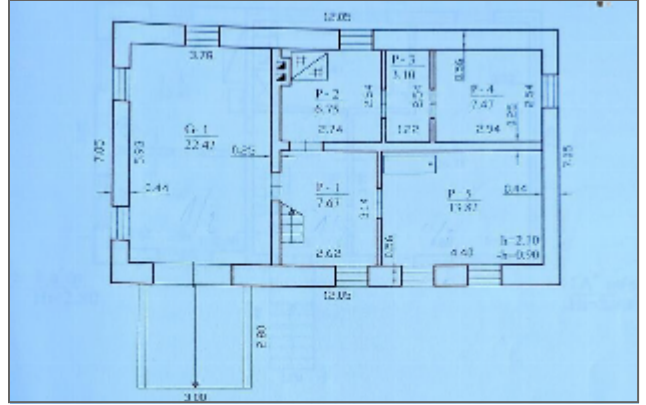
Patogus gyvenimas arti gamtos

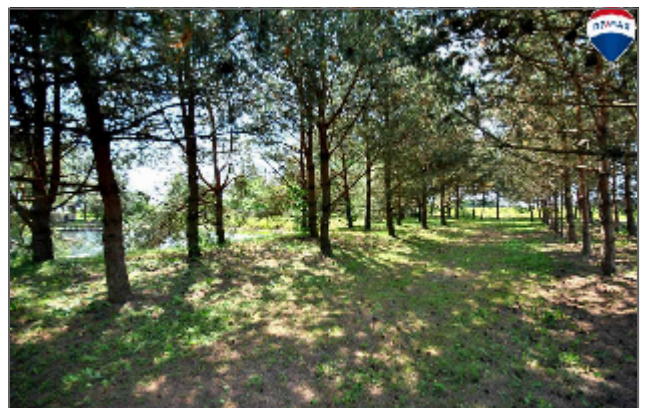
Gyvendami šioje sodyboje galėsite mėgautis gamtos artumu, o kartu turėsite patogiai pasiekiamus visus būtinus patogumus. Marijampolės miestas vos už 11 km pasiekiamas asfaltuotais keliais. Šeimoms su vaikais ar planuojantiems šeimos pagausėjimą – patogus susisiekimas su ugdymo įstaigomis: Sasnavos pagrindinė mokykla (5,1 km), Igliaukos Anzelmo Matučio gimnazija (9,9 km), Marijampolės „Saulės“ pradinė mokykla (11,5 km), Igliaukos vaikų darželis (10,1 km), Marijampolės vaikų lopšeliai-darželiai „Rūta“ ir „Rasa“ (apie 11,6–11,7 km).

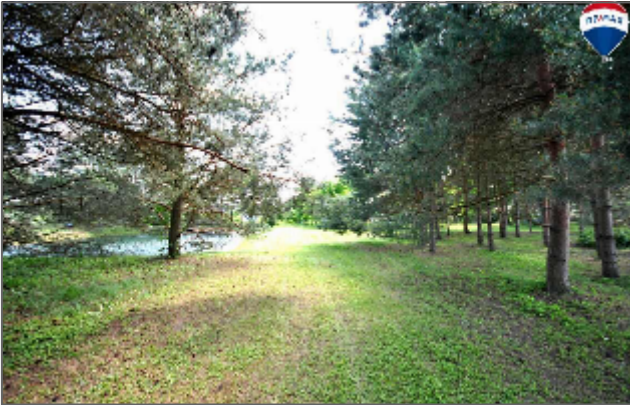
Nepraleiskite progos įgyvendinti savo svajonę gyventi gamtos apsuptyje, turint ranka pasiekiamus visus miesto privalumus!

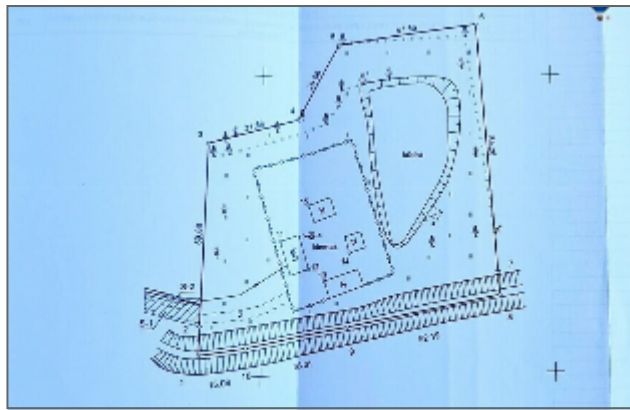















Vytautas Brazaitis

REMAX Delta

 +37069022115

 vytautas.brazaitis@remax.lt

www.remax.lt

Kalbos: LT, RU