



Parduodamas namas

Svencelės g., Svencelės k., Klaipėdos r. sav.

157 000 € (3 019€/m²)



 Kambarių sk. **3**

 Statybos metai **2025 m.**

 Plotas **52 m²**

Parduodami A++ klasės namai Svencelės g., Svencelė, Klaipėdos r.

Siūlome jums unikalią galimybę įsigyti šiuolaikinius namus, esančius ramioje ir gamtos apsuptoje vietoje. Šie kotedžai pasižymi moderniu dizainu, kokybiška statyba, didžiule terasa ant stogo ir patrauklią kainą.

Puikiai tinkantys tiek nuolatiniam gyvenimui, tiek poilsiui.

Į kainą įeina aplinkos sutvarkymas pavasarį.

Galime įrengti iki pilnos apdailos.

Bendra informacija:

- Paskirtis - gyvenamoji;

- A++ klasė;
- Bendras namo plotas - 50-52 kv.m. (priklausomai nuo namo);
- Sklypo plotas - 4-4,5 aro (priklausomai nuo namo);
- Kambarių skaičius - 3 (apatinėje dalyje – svetainė, viršuje – 2 miegamieji);
- Namų tipas - mūrinis;
- Perdangos tipas - monolitinis (stogas irgi);
- Aukštų skaičius - 2;
- Statybos metai - 2025;
- Terasa ant stogo.

Komunikacijos:

- Šildymas – numatytas aeroterminis (oras - vanduo);
- Vandentiekis – gręžinys;
- Nuotekos – bio valymo įrenginiai.

Namas yra funkcionaliai suplanuotas, apatinėje dalyje rasite svetainę, kuri puikiai tinka šeimos susirinkimams ir gali būti "sujungta" su terasa dėl didžiulio stumdomo lango. Viršuje yra du miegamieji, suteikiantys privatumą ir ramybę.

Vieta:

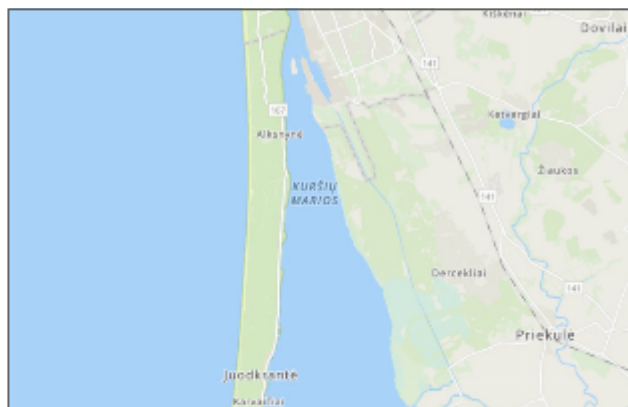
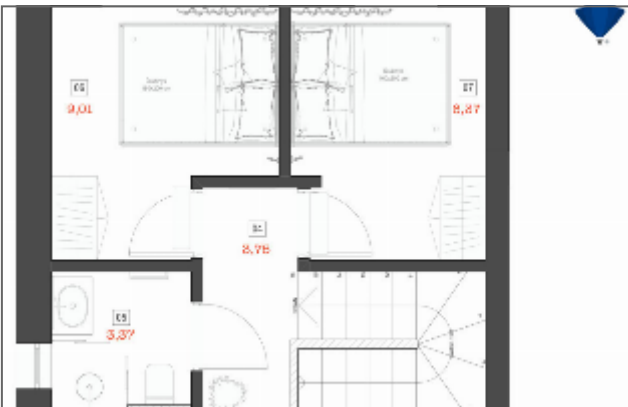
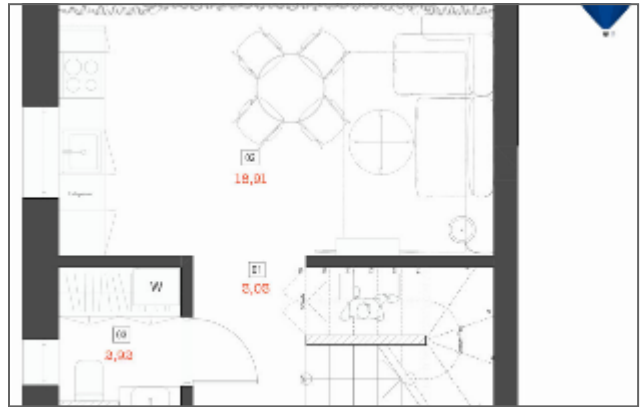
- Namas yra ramioje, gamtos apsuptoje aplinkoje - prie miško, gryname ore, prie pat Kuršių marių;
- Svencelė – tai nedidelis, tačiau sparčiai vystomas miestelis, esantis Klaipėdos rajone, šalia Kuršių marių. Šis regionas yra žinomas dėl savo gamtos grožio, ramios aplinkos ir rekreacinių galimybių.
- Miestelis yra lengvai pasiekiamas automobiliu, o šalia esantys keliai užtikrina sklandų susisiekimą tiek su Klaipėda, tiek su kitais regionais.
- Nauja infrastruktūra, kurią sudaro modernūs gyvenamieji kompleksai ir kotedžai, pritraukia naujus gyventojus ir paslaugų tiekėjus.
- Svencelė yra draugiška ir aktyvi bendruomenė, kurioje dažnai rengiamos kultūrinės ir sportinės veiklos, skatindamos vietinių gyventojų bendravimą ir aktyvumą.
- Dėl ramios aplinkos ir patogios lokacijos Svencelė tampa vis populiareesnė tiek tarp jaunų šeimų.
- Tai ideali vieta tiek nuolatiniam gyvenimui, tiek poilsiui, ypač tiems, kurie mėgsta gamtą ir aktyvų gyvenimo būdą.
- Iki Klaipėdos miesto centro apie 26 xkm.

Nepraleiskite progos tapti šio modernaus namo savininku! Dėl daugiau informacijos arba apžiūros kreipkitės:

Jevgenij Funikov
jevgenij.funikov@remax.lt

Susisiekite jau šiandien!







Jevgenij Funikov

REMAX One

 +37061446022

 jevgenij.funikov@remax.lt

www.remax.lt

Kalbos: LT, EN, RU

Tikslas - ne vienkartinė nauda, o Jūsų rekomendacijos.

Užduotis - viršyti Jūsų lūkesčius.

Mano asmeninės pastangos ir RE/MAX 53 metų patirtis suteikia Jums aukščiausios kokybės paslaugas PARDUODANT, PERKANT ar IŠNUOMOJANT Jūsų nekilnojamąjį turtą.

Skambinkite NEMOKAMAI konsultacijai!

Registruokitės nustatyti nekilnojamojo turto rinkos kainą.