



# Nuomojamas komercinė

V. Krėvės g., Druskininkų m., Druskininkų sav.

12 000 € (24€/m<sup>2</sup>)



🏠 Kambarių sk. 12

🏠 Statybos metai 1930 m.

🏠 Plotas 501.08 m<sup>2</sup>

☒☒ NUOMOJAMAS IŠSKIRTINIS VIEŠBUČIO KOMPLEKSAS DRUSKININKUOSE SU SKLYPU IR GAMTOS APSUPTIMI

☒☒ Vieta – V. Krėvės g., Druskininkai

☒☒ Šalia teka Ratnyčėlės upelis – vienas jaukiausių Druskininkų gamtos akcentų  
leškantiems premium klasės investicinio objekto viename prestižiškiausių Lietuvos kurortų  
– siūlomas unikalus pasiūlymas: 0,1341 ha sklypas su pilnai įrengtu 501,08 kv. m viešbučio  
paskirties pastatu. Tai retas derinys – miesto centras + gamtos ramybė, kuris sukuria  
išskirtinę vertę tiek verslui, tiek svečiams.

Pastatas pilnai paruoštas veiklai: 13 pilnai įrengtų ir nuomai paruoštų kambarių, skirtingų  
tipų, pritaikytų įvairiems svečių poreikiams. Visa infrastruktūra jau sukurta, įrengta ir  
apgalvota iki detalių, taip pat įrengta atskira automobilių stovėjimo aikštelė svečiams.

## ☒☒ PAGRINDINĖ INFORMACIJA:

- Adresas: V. Krėvės g., Druskininkai
- Sklypo plotas: 0,1341 ha
- Pastato plotas: 501,08 kv. m
- Aukštai: 3
- Statybos metai: 1930 m.
- Renovacija: 2021 m.
- Paskirtis: komercinė (viešbučių)
- Kambarių skaičius: 13
- Įrengimas: pilnai įrengtas su baldais
- Šildymas: geoterminis
- Oro kondicionavimas: yra
- Atskiras įėjimas
- Visos miesto komunikacijos
- Patogus privažiavimas
- Atskira automobilių stovėjimo aikštelė

## ☒ IŠSKIRTINIAI PRIVALUMAI:

- ☒☒ Unikali lokacija prie Ratnyčėlės upelio – ramybė ir gamtos estetika
- ☒☒ Miesto centras – maksimalus matomumas ir patogumas
- ☒☒☒ 13 pilnai įrengtų kambarių – galima pradėti veiklą iš karto
- ☒☒ Kambarių tipai: dviviečiai, šeimyniniai su virtuvėlėmis bei connected tipo kambariai – lankstus pritaikymas skirtingiems klientų segmentams
- ☒☒☒ Galimybė įrengti kavinę, restoraną ar kitą maitinimo erdvę pirmame aukšte – papildomas pajamų šaltinis
- ☒☒ Geoterminis šildymas – itin didelis privalumas, užtikrinantis labai mažas šildymo sąnaudas ir ekonomišką pastato išlaikymą
- ☒☒ Privati parkavimo aikštelė svečiams
- ☒☒ Ideali investicija – puikiai tinka nuomos verslui ar viešbučio plėtrai
- ☒☒ Didelis klientų srauto potencialas dėl strateginės vietos kurorte

## ☒☒ APLINKA IR LOKACIJA:

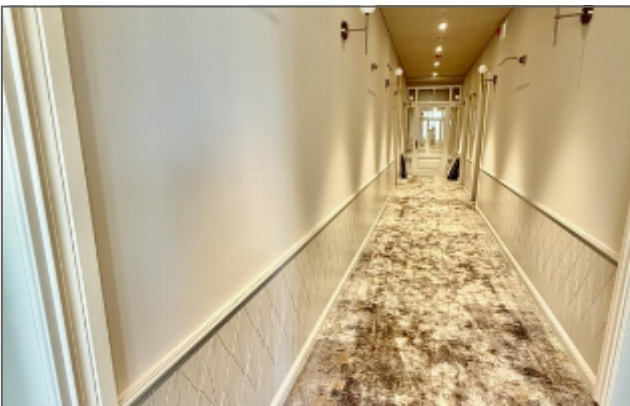
Objektas įsikūręs vienoje patraukliausių Druskininkų vietų, kur susilieja kurortinis gyvenimo tempas, gamta ir miesto infrastruktūra. Netoliese – pagrindinės miesto lankytinos vietos, SPA centrai, restoranai, gydyklos bei pramogos.

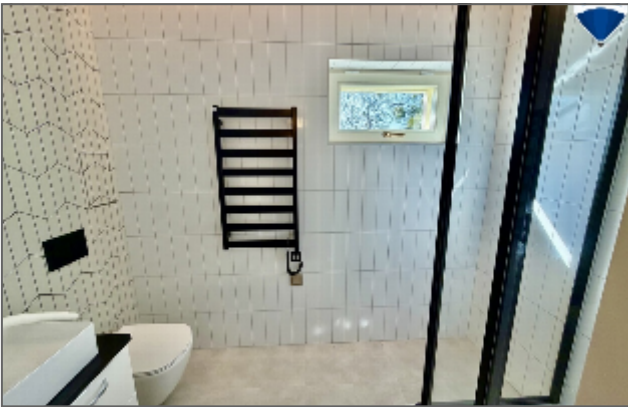
## ☒☒ NUOMOS KAINA:

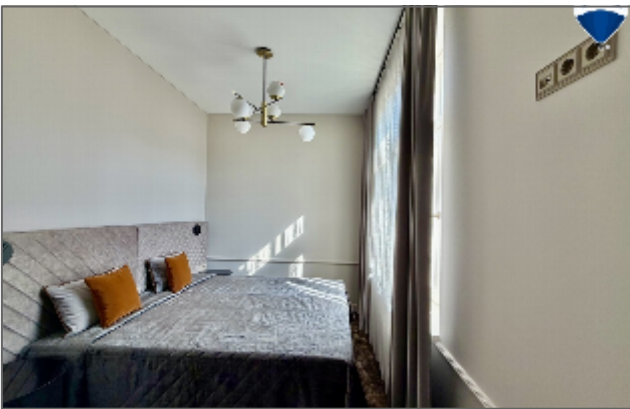
- 12 000 Eur/mėn. + PVM
- ~23,95 Eur/kv. m + PVM

## ☒☒ SUSISIEKITE DĖL APŽIŪROS

Tai objektas, kuris išsiskiria ne tik savo lokacija, bet ir paruoštumu generuoti pajamas nuo pirmos dienos. Jei ieškote užtikrintos investicijos Druskininkuose – šis pasiūlymas vertas jūsų dėmesio.













## **Aistė Kuklė**

RE/MAX Amber

---

📞 +37062474942

✉ aiste.kukle@remax.lt

---

Kalbos: LT