



Parduodamas namas

Ežero g., Tarnėnų k., Vilniaus r. sav.

520 000 € (2 830€/m²)



🏠 Kambarių sk. 4

🏠 Statybos metai 2025 m.

🏠 Plotas 183.74 m²

ĮŠKIRTINIS DALINĖS APDAILOS A++ KLASĖS GYVENAMASIS NAMAS GAMTOS APSUPTYJE, VILNIAUS RAJONE!

Su nuosavu pušynu ir privačia ežero pakrante | Pagirių seniūnija, Tarnėnų kaimas

UNIKALI VIETA IR KONCEPCIJA

- Iki Vilniaus miesto centro ~ 23 km.
- Asfaltuotas privažiavimas.
- Uždaras trijų individualių gyvenamųjų namų kvartalas unikaliaje vietoje – visiškoje gamtos apsuptyje, šalia Keturiasdešimt totorių tvenkinio.
- Kiekvienam sklypui priklauso 1/3 papildomos miško žemės su privačia ežero pakrante.
- Tai pirmasis pastatytas namas, kiti du - planuojami statyti.

- Namu architektūra sukurta siekiant natūraliai susiliesti su aplinkiniu kraštovaizdžiu.

ŽEMĖS SKLYPAS

- Žemės sklypo su gyvenamuoju namu plotas: 16,50 a;
- Paskirtis – vienbučių ir dvibučių gyvenamųjų pastatų teritorijos;
- Kartu parduodama 1/3 dalis (27,26 a) gretimo žemės sklypo su mišku ir ežero pakrante;
- Paskirtis – miško žemė.

BENDRA INFORMCIJA

- Bendras gyv. namo plotas – 183,74 kv. m;
- Paskirtis – vienbučių;
- Namu baigtumas – 85%;
- Aukštų skaičius – 2;
- Kambarių skaičius – 4;
- Statybos metai – 2025 m.;
- Energinė naudingumo klasė – A++;
- Namu tipas – mūrinis.

INŽINERINĖS KOMUNIKACIJOS

- Elektra – 11 kW galingumo įvadas;
- Šildymas – numatytas oras-vanduo šilumos katilas (grindinis šildymas);
- Vėdinimas – numatyta rekuperacinė oro vėdinimo sistema;
- Vandentiekis – iš gręžinio;
- Buitinės nuotekos – „August“ nuotekų valymo įrenginiai;
- Lietaus nuotekos – lietaus nuotekos nuvestos į filtravimo šulinius.

KONSTRUKCINĖS SPECIFIKACIJOS

- Pamatai – gręžtiniai poliai su rostverku, 250 mm apšiltinimas EPS100 polistireniniu putplasčiu; perdanga tarp aukštų – g/b;
- Sienos – 240/250 mm silikatinių blokelių, apšiltinimas – 300 mm EPS70N polistireniniu putplasčiu; vidaus pertvaros – 120 mm silikatinių blokelių;
- Stogo danga – „Ruukki“ valcuota skarda, apšiltinimas – 400 mm „Paroc eXtra“ akmens vata, 300 mm „FF-PIR“ poliuretano.

IŠORĖS APDAILA

- Fasadas – dažytos „Brolis Timber“ termomedienos dailylentės;
- Langai – „Rūdupis“ mediniai;
- Terasa – „Brolis Timber“ termomedienos terasinės lentos;
- Ant namo fasado bei virš garažo vartų įrengtas lauko apšvietimas;
- Garažo vartai – automatiniai.

VIDAUS APDAILA

- Namas yra pilnos dalinės apdailos: visose patalpose išvedžiotas grindinis šildymas, elektros instaliacija, išvedžioti vendentiekio ir nuotekų vamzdynai; įrengtas grindų išlyginamasis sluoksnis, nutinkuotos sienos;
- Išskirtinai aukštos, vietomis virš 6 metrų lubos, dideli langai bei stoglangiai sukuria patalpoms papildomą erdvės ir šviesos pjūtį;
- Svetainės zonoje įrengtas dūmtraukis židiniui;
- Itin funkcionaliai suplanuotos patalpos patogiam šeimos gyvenimui.

GARAŽAS;

- Garažo plotas – 25,15 kv. m (talpina vieną automobilį), garaže papildomai įrengta patalpa dviračiams.

SKLYPAS IR LAUKO ERDVĖS

- Sklypas yra netaisyklingo keturkampio formos, natūraliai apaugęs žole, jaunomis pušelėmis bei keliais beržais, bus aptvertas segmentine tvora;
- Aplink namą ir priešais garažą išklotos trinkelės, įrengta automobilių stovėjimo aikštelė;
- Pietinėje namo pusėje įrengta erdvi lauko terasa su nuostabiu vaizdu į jauną pušyną – ideali vieta susitikimams su šeima bei draugais;
- Iš namo kiemo veda takas į nuosavą pušyną su Keturiasdešimt totorių tvėnkinio pakrante;
- Iki asfaltuoto privažiavimo ~ 100 m.

VIETA IR INFRASTRUKTŪRA

- Unikali vieta prie pat Keturiadešimt totorių tvėnkinio, Tarnėnų kaime, Pagirių seniūnijoje, Vilniaus rajone;
- Iki Vilniaus m. Katedros aikštės ~ 23 km;
- Artimiausia autobusų stotelė ties Ežero g. ir Vytauto g. sankirta, „Tarnėnai 2“ ~ 2.15 km;
- Artimiausios parduotuvės: „Aibė“ ~ 3 km, „IKI“ ~ 5.9 km, „Maxima“ Pagiriuose ~ 6.2 km.

KVIEČIU APŽIŪRĖTI!

Tel. +370 656 29697

NT brokerė Ieva Grosmanaitė

REMAX One

ieva.grosmanaitė@remax.lt

www.remax.lt

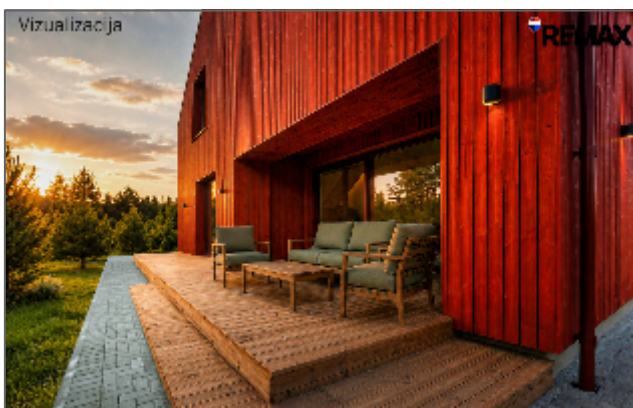
Parduodate, nuomojate, ar ieškote įsigyti nekilnojamąjį turtą?

Visada rasiu laiko Jums, mielai padėsiu visais su nekilnojamuoju turtu susijusiais

klausimais.

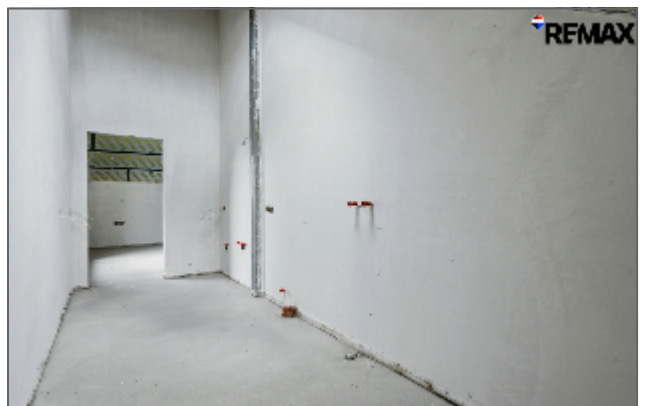
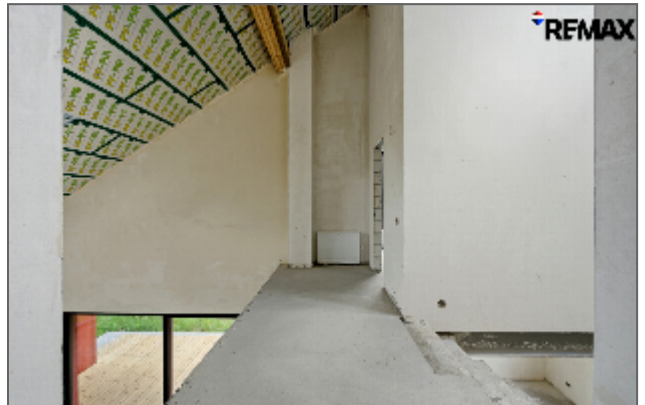
Nežinote kiek vertas Jūsų būstas? Skambinkite – ĮVERTINSIU NEMOKAMAI.

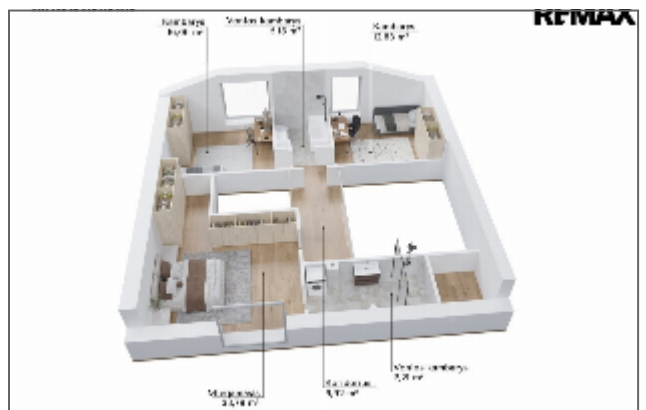
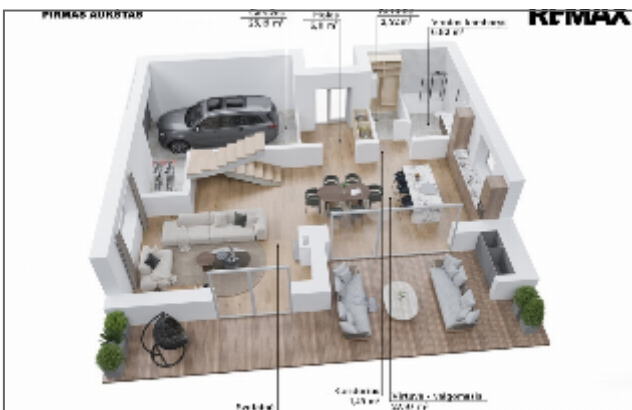




Vizualizacija











Ieva Grosmanaitė
Jūsų NT Brokerė



☎ +37065528897

✉ ieva.grosmanaitė@remax.lt

Nekilnojamojo turto pardavimas,
paleiška, nuoma, konsultavimas.

Susisiekite!





Ieva Grosmanaitė

REMAX One

📞 +37065629697

✉ ieva.grosmanaite@remax.lt

Kalbos: LT, EN, RU

2016 m. prisijungiau prie tarptautinės REMAX komandos. Nuo to momento lydžiu klientus priimant vienus svarbiausių finansinių sprendimų - perkant, parduodant, nuomojant bei investuojant į nekilnojamąjį turtą. Konsultuoju visais NT klausimais.

Mano įgytos žinios statybos inžinerijos ir technologijų srityse suteikia galimybę įvertinti objektus ne tik iš NT rinkos perspektyvos, bet ir techniniu požiūriu.

Aktyviai domiuosi NT rinkos naujienomis bei aktualijomis. Visuomet įsigilinu į kiekvieno kliento individualius poreikius ir užtikrinu saugų bei sklandų procesą.

Jei svarstote parduoti savo būstą ar ieškote naujų namų – kviečiu pasikalbėti. Pirma konsultacija visuomet nemokama.